



**Stadt Blaustein  
Alb-Donau-Kreis  
Beratungsvorlage**

**Beratungsgremium: Gemeinderat**

**Sitzung am 07.06.2016**

**Vorlagen Nr. 52/2016**

öffentlich  
 nicht-öffentlich

**Amt: Bauamt**

**Beratungsgegenstand:**

Straßen- und Feldwegsanierung 2016,  
OT Bermaringen und OT Wippingen

**Beschlussantrag:**

Zustimmung zur Vergabe  
Straßen- und Feldwegsanierung an die  
Fa. Heim, Ulm zum Angebotspreis von 118.554,89 €

*i. V. S. L. Dal-Bätker*

**Thomas Kayser  
Bürgermeister**

## I. Bisherige Beratungs- und Beschlusslage

Gremium	Datum	Beratungsergebnis/Beschluss
-		
-		
-		
-		

## II. Sachvortrag

Die Stadt Blaustein beabsichtigt im Zuge des Bauunterhalts in Bermaringen und Wipplingen verschiedene Straßensanierungsarbeiten auszuführen:

### A.) Sanierung Ortsverbindungsstraße Bermaringen-Treffensbuch, Daloser Weg

Die Ortsverbindungsstraße weist von der Markungsgrenze Berghülen in Richtung Bermaringen im Bereich des Waldes schwere Schäden auf. Saniert werden soll ein Teilstück von ca. 470 m Länge, die Breite beträgt ca. 3,50 – 4,00 m.

Hierbei wird die vorhandene Asphaltdecke abgefräst, Schadstellen werden saniert und anschließend wird eine 10 cm dicke Tragdeckschicht aufgebracht. Anschließend werden die Bankette neu hergestellt. Im Zuge dieser Maßnahme soll im Daloser Weg die bituminöse Fahrbahndecke auf einer Länge von ca. 15 m erneuert werden.

### B.) Sanierung FW 669 in Wipplingen

In Wipplingen soll der Feldweg 669 in einem Teilbereich saniert werden. Der bituminöse Belag weist schwere Schäden auf. Vorgesehen ist das Abfräsen des bestehenden Belages mit einer Breite von ca. 3,0 m. Anschließend wird der Feldweg mit einer 10 cm dicken Tragdeckschicht neu versehen.

In Schadstellen wird der Unterbau erneuert. Die Länge beträgt ca. 130 m.

### C.) Sanierung FW 099 in Wipplingen

Der bisher geschotterte Feldweg soll mit einer 10 cm dicken Tragdeckschicht befestigt werden. Vorab ist der Grasbewuchs zu entfernen und Schadstellen sind auszubessern. Die Länge beträgt ca. 220 m, die Breite 3,00 m.

### D.) Sanierung FW 489 in Wipplingen

Die Länge beträgt ca. 85 m, die Breite 3,0 m

Auf der Grundlage einer öffentlichen Ausschreibung wurden 4 Angebote abgegeben:  
Günstigster Bieter ist die **Fa. Heim** aus Ulm zum Angebotspreis von **118.554,89 €**

Die Kostenschätzung vom 26.10.2016 beläuft sich auf:

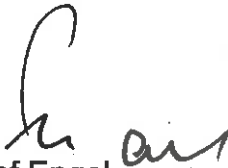
OV Bermaringen – Treffensbuch ca. 68.000,00 €  
Feldwege ca. 50.000,00 €

Die Firma Heim ist in der Lage die Arbeiten fach- und termingerecht auszuführen.  
Der Baubeginn der Maßnahmen ist auf 06/2016 vorgesehen.

**Beteiligte Ämter:**



Joachim Müller  
Amtsleiter  
Bauamt



Josef Engel  
Amtsleiter  
Finanzverwaltung

**Anlagen**

Angebotsprüfung IB Wassermüller  
Übersichtspläne

WASSERMÜLLER ULM GmbH Hörvelsinger Weg 44 | 89081 Ulm

Stadt Blaustein  
Rathaus  
Herrn Bürgermeister  
Thomas Kayser  
Marktplatz 2  
89134 Blaustein

Ansprechpartner Hr. Stegmüller

Unser Zeichen gst / mfi

Durchwahl -14

E-Mail g.stegmueller@wassermueller.de

Datum 17.05.2016

## **Straßen- und Feldwegsanierung 2016 in Blaustein und Stadtteile Straßenbau**

Sehr geehrter Herr Bürgermeister Kayser,

Sie erhalten heute die Auswertung o. g. Ausschreibung.

Die Überprüfung des Submissionsergebnisses ergab folgenden günstigsten Bieter

Fa. Heim, Ulm mit 118.554,89 € brutto.

Die Firma Heim ist in der Lage die Arbeiten fach- und termingerecht auszuführen.

Wir bitten Sie die Auftragserteilung durchzuführen.

Mit freundlichen Grüßen  
**WASSERMÜLLER ULM GMBH**

**Anlage**

### **WASSERMÜLLER ULM GmbH Ingenieurbüro für Bauwesen**

Beratende Ingenieure, Sachverständige, Siedlungswasserwirtschaft,  
Straßenbau, Ingenieurvermessung

Geschäftsführer:

Dipl.-Ing. Thomas Scherrau, Dipl.-Ing. Ulrich Pühler  
Sitz: Ulm/Donau, Register-Nr. HRB 181, St.-Nr. 88004/71808

Hörvelsinger Weg 44 · 89081 Ulm

Telefon +49 (0)731 96687-0 · Telefax +49 (0)731 96687-99

[www.wassermueller.de](http://www.wassermueller.de)

Sparkasse Ulm: Konto 660, BLZ 633 500 00

IBAN SPK Ulm: DE64 6305 0000 0000 0006 60, SWIFT-BIC Ulm: SOLADES1 ULM

Sparkasse Neu-Ulm – Illertissen: Konto 441315132, BLZ 730 500 00

IBAN SPK Neu-Ulm: DE31 7305 0500 0441 3151 32, SWIFT-BIC Neu-Ulm: BYLADEM1NUL

Kreissparkasse Biberach: Konto 45584, BLZ 654 500 70

IBAN SPK Biberach: DE66 6545 0570 0000 0455 84, SWIFT-BIC Biberach: SBCRDE66

**Straßen- und Feldwegsanierung 2016 in Blaustein und OT**  
Straßenbau

*Geprüfte Ergebnisse der Submission vom 12.05.2016*

<b>Pos.</b>	<b>Bieter</b>	<b>Gesamtsumme brutto in €</b>	<b>Bemerkungen (Nachlässe sind in Summe enthalten)</b>
1.	Fa. Heim, Ulm	118.554,89	
2.	Fa. Geiger + Schüle, Ulm	124.167,75	
3.	Fa. Schwall, Laupheim	124.980,64	
4.	Fa. Weiss, Günzburg	128.515,73	

Kosten gemäß Kostenschätzung vom 26.10.2015:

OV Bermaringen – Treffensbuch

ca. 68.000,00 € brutto

Feldwege

ca. 50.000,00 € brutto

Gesamt

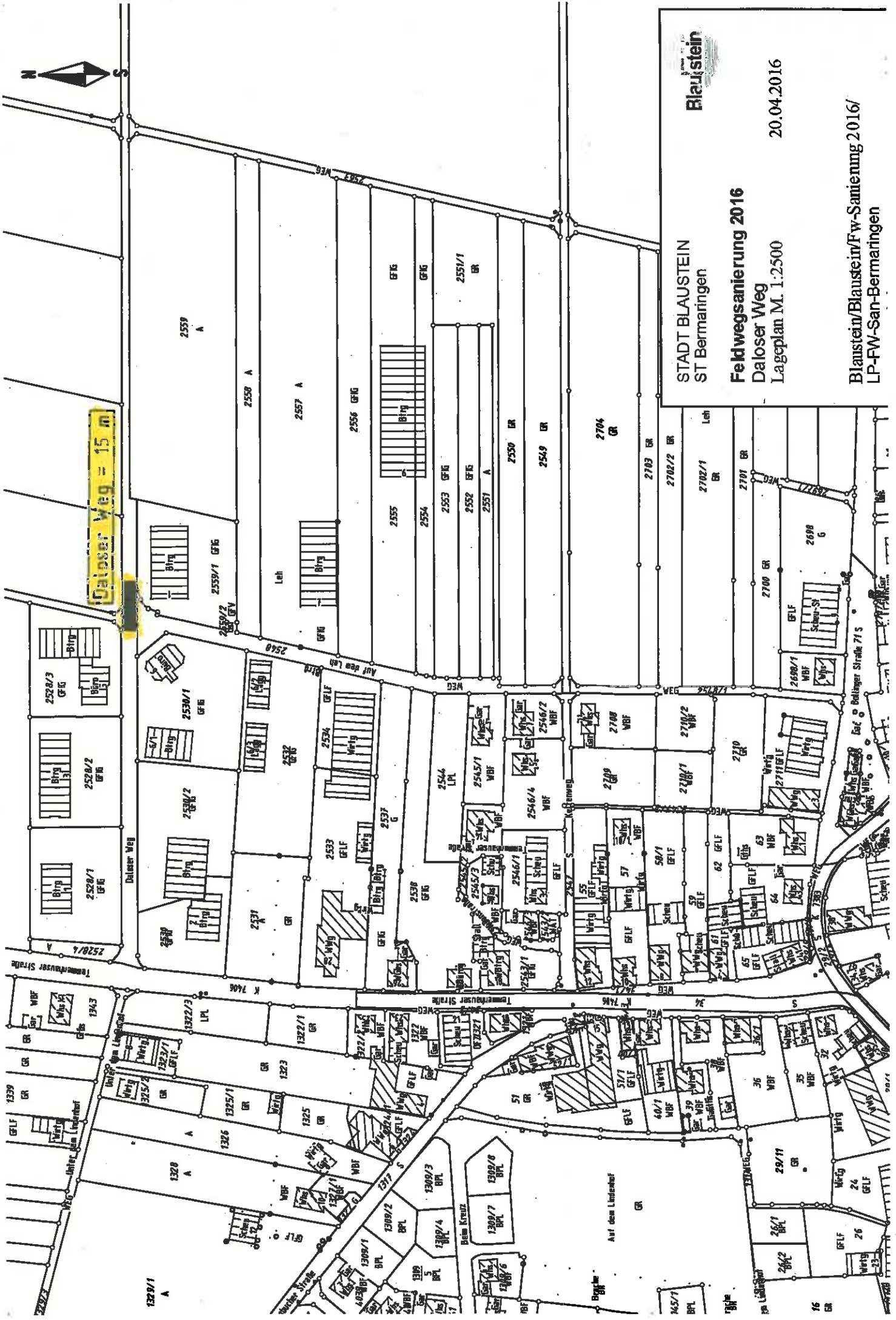
ca. 118.000,00 € brutto

Aufgestellt: Ulm, 13. Mai 2016 – gsi/huh

**WASSERMÜLLER ULM GMBH**  
**INGENIEURBÜRO**



Daloser Weg = 15 m



BlauStein

STADT BLAUSTEIN  
ST Bermingen

Feldwegsanie rung 2016

Daloser Weg  
Lageplan M. 1:2500

20.04.2016

Blauste in/Blauste in/Fw-Sanie rung 2016/  
LP-FW-San-Bermingen

1322/1 A

1320 A

1325/1

1326

1325/1

1323

1325

1322/1

1323

1325

1322/1

1323

1325

1322/1

1323

1325

1328 A

1325/1

1326

1325/1

1323

1325

1322/1

1323

1325

1322/1

1323

1325

1322/1

1323

1325

1322/1

1339

1335/2

1325/1

1326

1325/1

1323

1325

1322/1

1323

1325

1322/1

1323

1325

1322/1

1323

1325

1339

1335/2

1325/1

1326

1325/1

1323

1325

1322/1

1323

1325

1322/1

1323

1325

1322/1

1323

1325

1339

1335/2

1325/1

1326

1325/1

1323

1325

1322/1

1323

1325

1322/1

1323

1325

1322/1

1323

1325

1339

1335/2

1325/1

1326

1325/1

1323

1325

1322/1

1323

1325

1322/1

1323

1325

1322/1

1323

1325

1339

1335/2

1325/1

1326

1325/1

1323

1325

1322/1

1323

1325

1322/1

1323

1325

1322/1

1323

1325

1339

1335/2

1325/1

1326

1325/1

1323

1325

1322/1

1323

1325

1322/1

1323

1325

1322/1

1323

1325

1339

1335/2

1325/1

1326

1325/1

1323

1325

1322/1

1323

1325

1322/1

1323

1325

1322/1

1323

1325

1339

1335/2

1325/1

1326

1325/1

1323

1325

1322/1

1323

1325

1322/1

1323

1325

1322/1

1323

1325

1339

1335/2

1325/1

1326

1325/1

1323

1325

1322/1

1323

1325

1322/1

1323

1325

1322/1

1323

1325

1339

1335/2

1325/1

1326

1325/1

1323

1325

1322/1

1323

1325

1322/1

1323

1325

1322/1

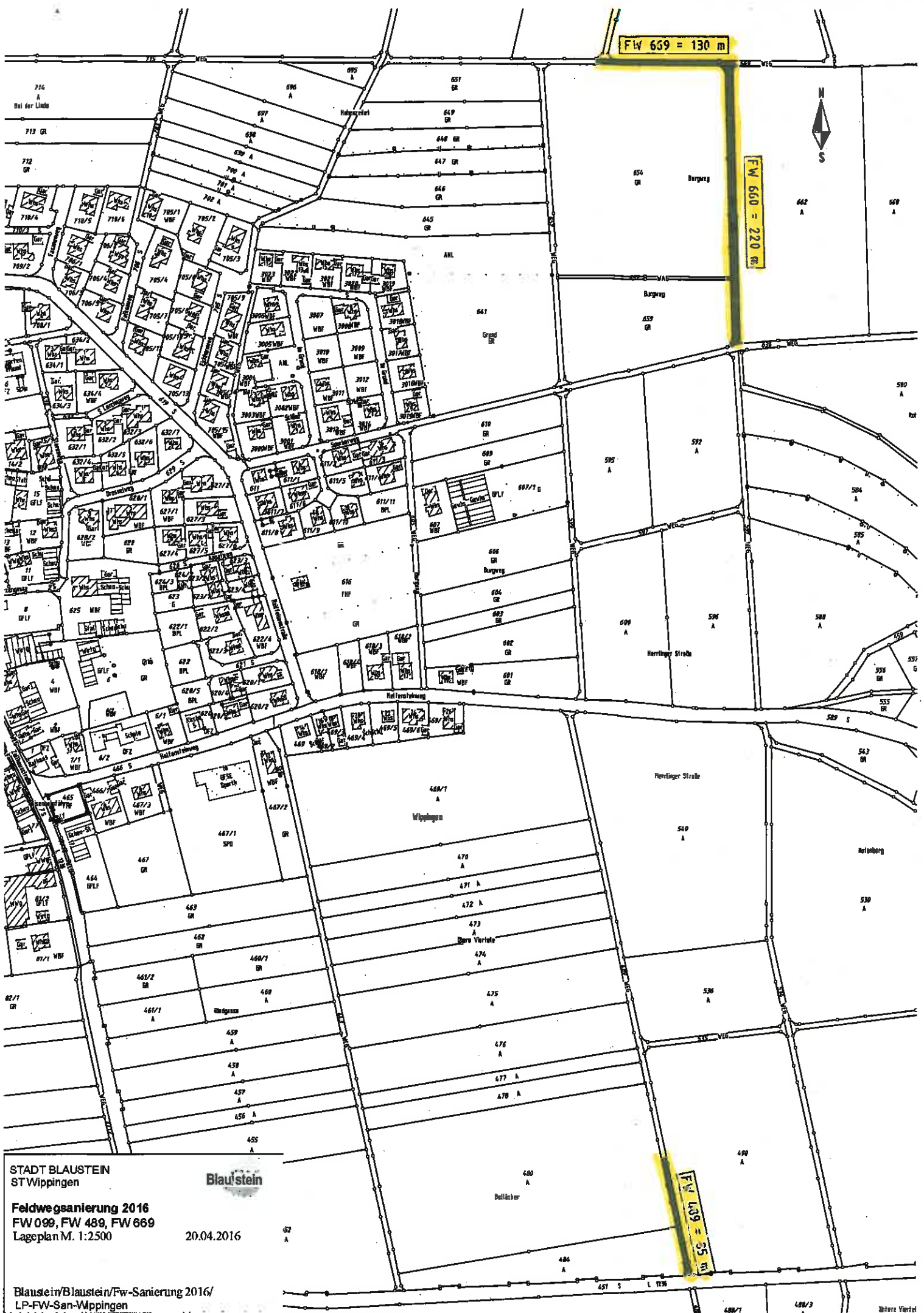
1323

1325

FW 659 = 130 m

FW 660 = 220 m

FW 609 = 35 m

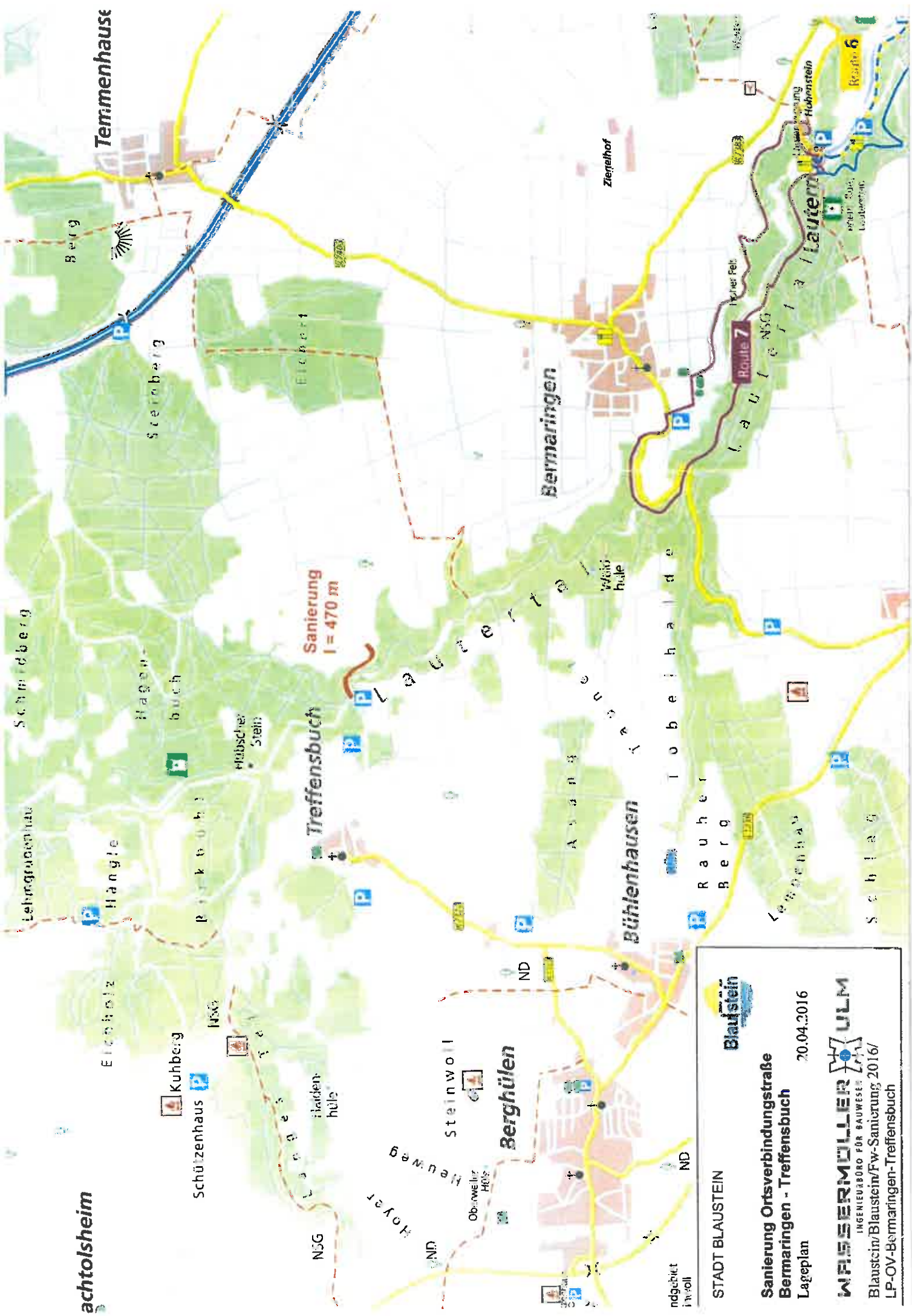


STADT BLAUSTEIN  
ST Wipplingen  
**Blaustein**  
Feldwegsanierung 2016  
FW 099, FW 489, FW 669  
Lageplan M. 1:2500  
20.04.2016

Blaustein/Blaustein/Fw-Sanierung 2016/  
LP-FW-San-Wipplingen

Untere Viertel

**achtolsheim**



**Sanierung  
I = 470 m**

**STADT BLAUFELD**

**Blaufeld**

**Sanierung Ortsverbindungstraße  
Bermaringen - Treffensbuch  
Lageplan**

20.04.2016

**W. FISCHMÖLLER**  
INGENIEURBÜRO FÜR BAUWESE  
Blaufeld/Blaufeld/Fw-Sanierung 2016/  
LP-OV-Bermaringen-Treffensbuch